

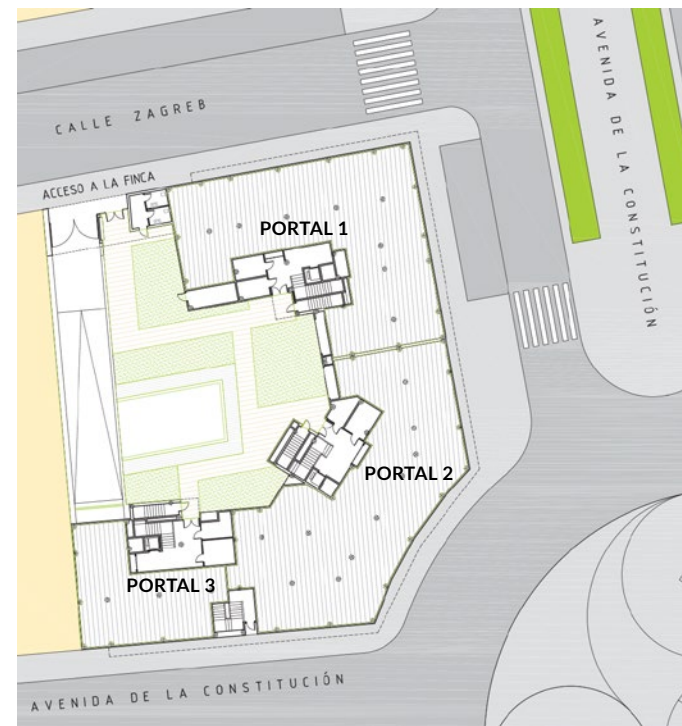


Tu sueño, más cerca que nunca

Residencial Talrep CONSTITUCIÓN

Viviendas de 2, 3 y 4 dormitorios
Locales comerciales y garajes
Zona Hospital
Talavera de la Reina





Residencial Talrep Constitución

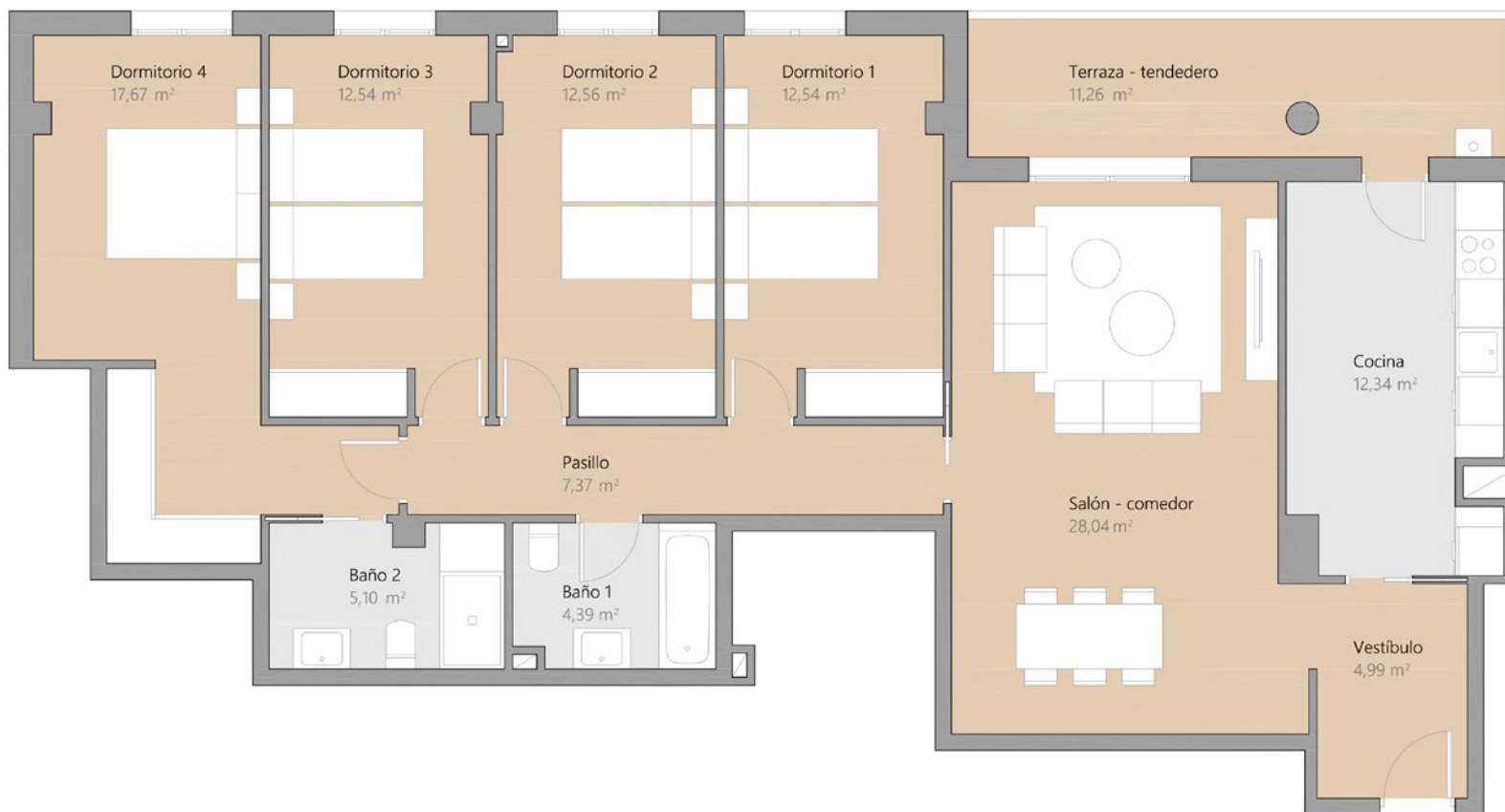
Edificio ubicado en la zona del Hospital, emplazamiento con mayor crecimiento y expansión de Talavera de la Reina, con espacios verdes, colegios y zonas de ocio. Construido con diseño moderno y elegante con excelentes calidades. Financiación a medida y facilidades de pago.





PLANTA 1ª a 6ª | LETRA A

Vestíbulo	4,61 m ²
Cocina	10,20 m ²
Salón - comedor	23,46 m ²
Pasillo	1,98 m ²
Dormitorio 1	12,51 m ²
Dormitorio 2	15,93 m ²
Baño 1	4,31 m ²
Baño 2	5,61 m ²
SUPERFICIE ÚTIL	78,61 m²
Tendedero	4,46 m ²



PLANTA 1ª a 6ª | LETRA B

Vestíbulo	4,99 m ²
Cocina	12,34 m ²
Salón - comedor	28,04 m ²
Pasillo	7,37 m ²
Dormitorio 1	12,54 m ²
Dormitorio 2	12,56 m ²
Dormitorio 3	12,54 m ²
Dormitorio 4	17,67 m ²
Baño 1	4,39 m ²
Baño 2	5,10 m ²
SUPERFICIE ÚTIL	117,54 m²
Terraza - Tendedero	11,26 m ²



PLANTA 1ª a 6ª | LETRA C

Vestíbulo	4,62 m ²
Cocina	11,40 m ²
Salón - comedor	27,71 m ²
Pasillo	5,75 m ²
Dormitorio 1	11,35 m ²
Dormitorio 2	11,33 m ²
Dormitorio 3	16,39 m ²
Baño 1	4,08 m ²
Baño 2	4,07 m ²
SUPERFICIE ÚTIL	96,70 m²
Tendedero	3,44 m ²
Terraza	9,10 m ²



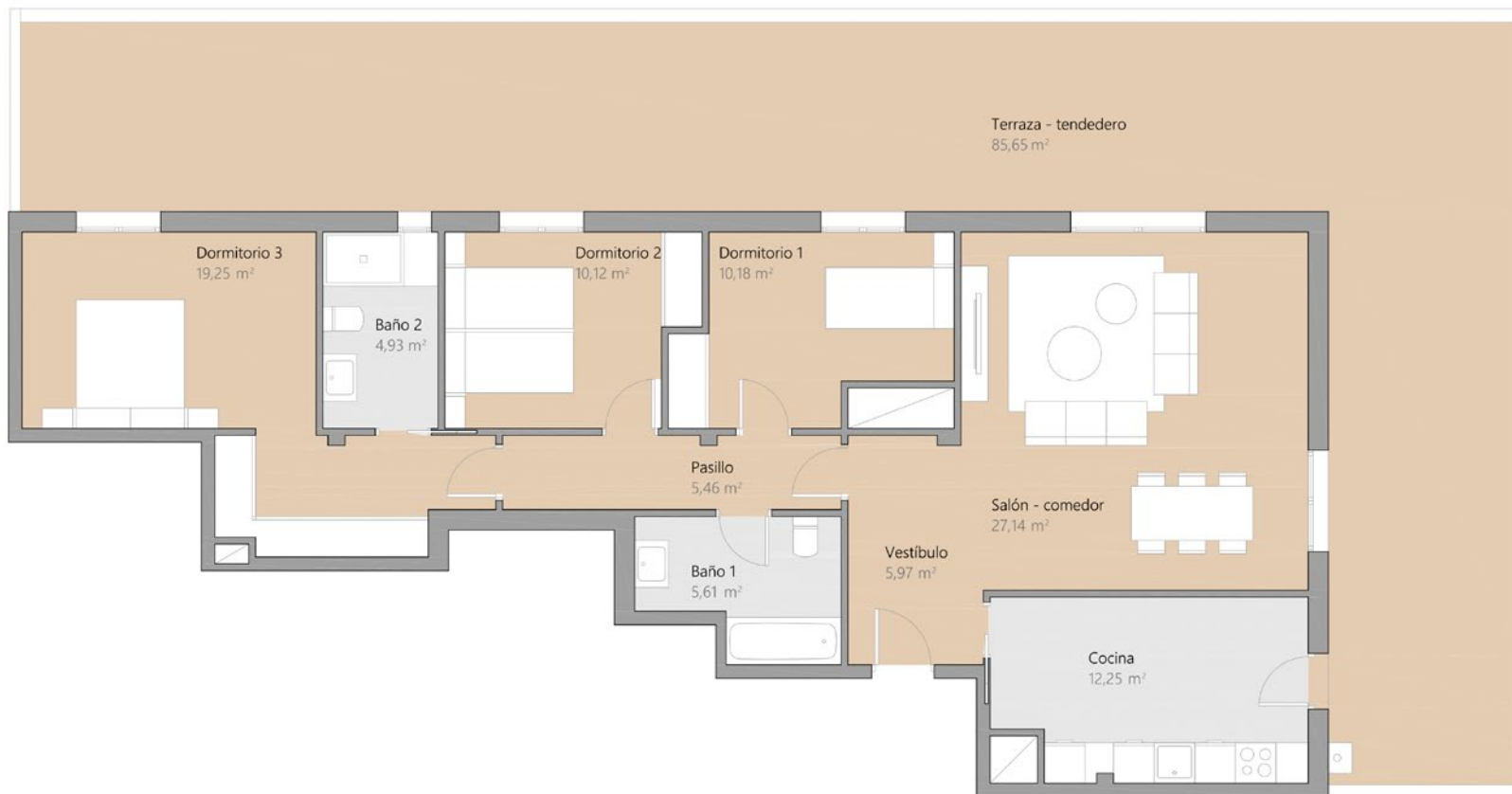
PLANTA 1ª a 6ª | LETRA D

Vestíbulo	5,02 m ²
Cocina	13,39 m ²
Salón - comedor	23,68 m ²
Pasillo	5,94 m ²
Dormitorio 1	9,38 m ²
Dormitorio 2	10,51 m ²
Dormitorio 3	14,88 m ²
Baño 1	4,27 m ²
Baño 2	4,13 m ²
SUPERFICIE ÚTIL	91,20 m²
Terraza y Tendedero	9,28 m ²



PLANTA ÁTICO | LETRA A

Vestíbulo	4,07 m ²
Cocina	10,11 m ²
Salón - comedor	30,25 m ²
Pasillo	8,03 m ²
Dormitorio 1	10,45 m ²
Dormitorio 2	15,52 m ²
Dormitorio 3	12,24 m ²
Baño 1	4,47 m ²
Baño 2	4,25 m ²
SUPERFICIE ÚTIL	99,39 m²
Terraza	17,71 m ²
Tendedero	4,46 m ²



PLANTA ÁTICO | LETRA B

Vestíbulo	5,97 m ²
Cocina	12,25 m ²
Salón - comedor	27,14 m ²
Pasillo	5,46 m ²
Dormitorio 1	10,18 m ²
Dormitorio 2	10,12 m ²
Dormitorio 3	19,25 m ²
Baño 1	5,61 m ²
Baño 2	4,93 m ²
SUPERFICIE ÚTIL	100,91 m²
Terraza - Tendedero	85,65 m ²



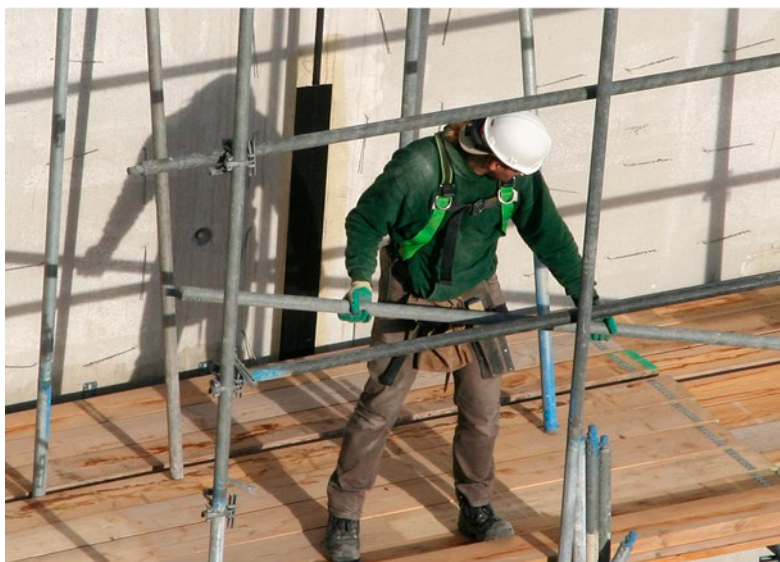
PLANTA ÁTICO | LETRA C

Vestíbulo	2,19 m ²
Cocina	11,41 m ²
Salón - comedor	28,18 m ²
Pasillo	2,81 m ²
Dormitorio 1	9,52 m ²
Dormitorio 2	10,69 m ²
Dormitorio 3	13,62 m ²
Baño 1	3,91 m ²
Baño 2	4,83 m ²
SUPERFICIE ÚTIL	87,16 m²
Terraza - Tendedero	30,80 m ²

Calidad y diseño

Todas las viviendas son el reflejo del exquisito cuidado en la elección de materiales, su acabado, su equipamiento, su distribución y óptimo aprovechamiento de los espacios, que proporcionan a las viviendas un carácter funcional y acogedor.





Cimentación y estructura

- Cimentación y estructura en hormigón armado y bovedillas cerámicas.
- Control de Calidad durante la ejecución por laboratorio homologado.

Cubierta

- Cubierta plana con aislamiento térmico sobre el forjado e impermeabilización con lámina de PVC.

Fachada

- Fachada de ladrillo cara vista, revestida en su cara interior con enfoscado hidrofugado.
- Aislamiento acústico y térmico, cámara de aire y trasdosado interior de tabiquería de yeso laminado.

Tabiquería

- Tabiquería interior auto portante de yeso laminado con aislamiento térmico y acústico.
- Separación entre viviendas y zonas comunes en tabique cerámico con trasdosado de yeso laminado y aislamiento en la cara interior de las viviendas, garantizando un adecuado confort térmico y acústico.

Carpintería exterior:

- Carpintería de aluminio lacado en color gris, con rotura de puente térmico.
- Doble acristalamiento formado por vidrios incoloros y cámara de aire.
- Persianas enrollables de lamas de aluminio con cajón de persiana aislado del mismo color que la carpintería, con accionamiento manual.
- En los salones la persiana será motorizada y domotizada.
- Celosía lacada en tendederos.



Carpintería interior

- Puerta de acceso a la vivienda blindada con chapa de madera lacada, cerradura de seguridad y mirilla óptica.
- Puertas interiores de madera con acabado lacado y manivela de diseño. En salón y cocina se colocarán vidrieras.
- Armarios empotrados modulares tipo block, con puertas lacadas y forrado interior.

Alicatados y Revestimientos

- En cocina y baños, se colocarán azulejos de gres de gran formato.

Sanitarios

- Sanitarios de porcelana vitrificada blanca, con grifería monomando.
- En los baños se colocará lavabo con mueble integrado.
- Se instalará mampara en ducha de baño principal y en bañera de baño secundario.
- En ducha de baño principal se instalará grifería termostática y en bañera de baño secundario se instalará grifería monomando.

Instalación Eléctrica

- Se realizará según el Reglamento Electrotécnico de Baja Tensión con elementos de protección en cuadro de mandos y distintos circuitos independientes, según el grado de electrificación.
- Se instalará antena colectiva de TV y FM y antena parabólica, con derivación en cada vivienda. Se instalarán tomas de teléfono y televisión en salón comedor y cocina. Se instalará toma de televisión e internet en todos los dormitorios.
- Iluminación de LED en baños, cocina y pasillo.
- Vídeo portero automático a color manos libres.
- Iluminación de bajo consumo en zonas comunitarias de la edificación y el sótano para aparcamiento.



Techos

- Los techos serán continuos de yeso laminado en cocina, pasillo y baño, excepto techo desmontable en uno de los baños para el mantenimiento de la unidad interior de climatización.
- Techos de yeso en salón y dormitorios.

Agua caliente sanitaria y calefacción

- Instalación de paneles solares para la producción de agua caliente sanitaria.
- Caldera individual mixta, de gas natural, para el apoyo de la producción de agua caliente sanitaria, y calefacción mediante radiadores de aluminio con válvulas termostáticas en dormitorios y termostato ambiente en salón con posibilidad de conectar a un smartphone para manejo fuera de la vivienda.

Climatización

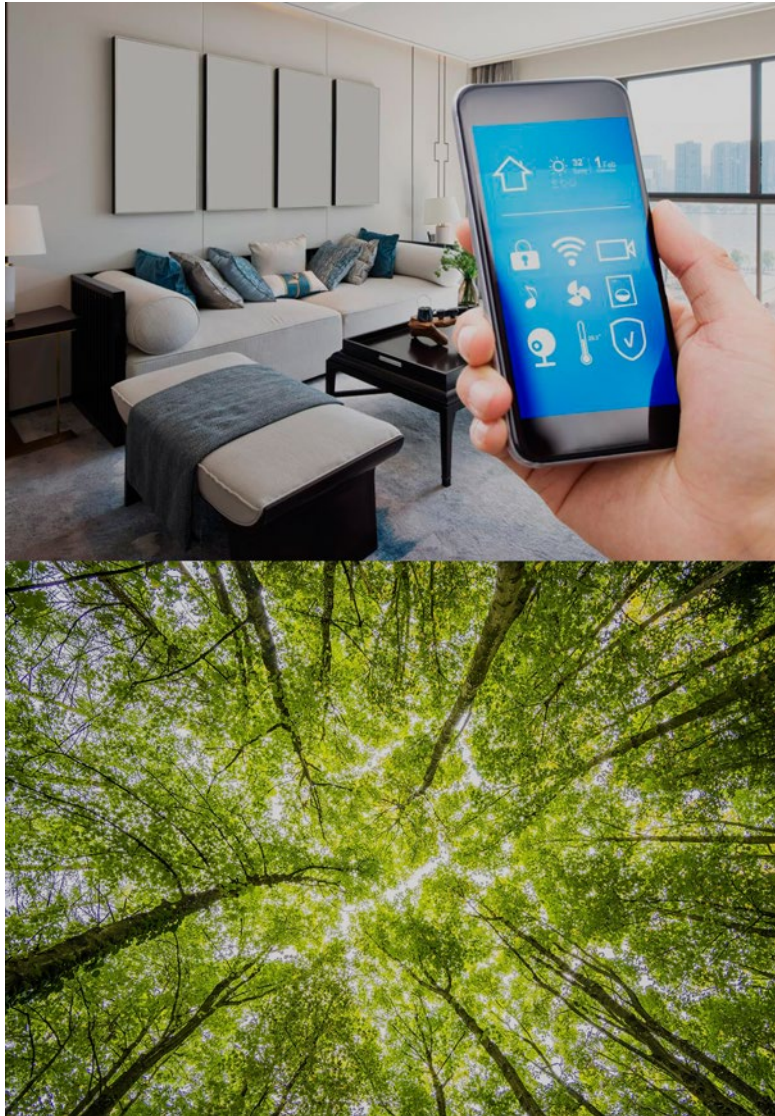
- Instalación completa de climatización frío-calor mediante sistema de conductos en falso techo y rejillas en estancias.
- Equipo interior en falso techo de uno de los baños y equipo exterior en la cubierta del edificio.

Pintura

- En las viviendas, paredes con pintura plástica lisa sobre tabiquería de yeso laminado, y techos con pintura al temple.
- En aparcamiento, marcado de plazas y pintura especial de señalización.

Ascensor

- Contará con ascensor eléctrico con puertas automáticas.



Zonas Comunes y Urbanización

- Los portales de zonas comunes estarán solados, revestidos y acabados con materiales de primera calidad.
- Puerta motorizada de entrada a garaje con mando a distancia..

Extras

- Paquete de inicio "Starter Pack" para vivienda inteligente, conocida habitualmente por sus términos en inglés "Smart home". En una Smart home, los principales servicios y sistemas (iluminación, control de persianas...) están digitalizados y pueden ser controlados y adaptados a lo que se necesita en cada momento desde tu smart phone.

Eficiencia energética

En la concepción del proyecto del Edificio Residencial Talrep Constitución, la eficiencia energética ha sido uno de nuestros objetivos prioritarios, construir unas viviendas que alcancen un alto grado de eficiencia energética, para ello se ha contado con elementos constructivos y de climatización de última generación.

¿Qué influye en el grado de eficiencia energética del edificio?

- La disposición, forma, tamaño y orientación del edificio.
- Las características térmicas de la envolvente del edificio.
- Las características de las instalaciones de calefacción, agua caliente, refrigeración, ventilación e iluminación artificial.



¿Qué grado de excelencia constructiva implica obtener la calificación de eficiencia energética "B"?

- La calidad de la maquinaria para la climatización del edificio, calderas aparatos de aire acondicionado, sistemas de distribución de calefacción, etc.
- Excelente grado de aislamiento térmico, impermeabilidad y estanqueidad al aire de la carpintería exterior de aluminio y de la vidriera proyectada.

Lo que proporcionará a sus propietarios es máximo confort y un alto ahorro en el coste de suministros energéticos. **Este proyecto ha obtenido una calificación de eficiencia energética "B".**



Espacios creados para vivir

El edificio Residencial Talrep Constitución, ofrece unas calidades y servicios que constituyen el máximo exponente de confort y bienestar. El movimiento que aportan sus terrazas y las amplias ventanas, dotan de gran luminosidad a las viviendas y confieren al edificio una especial distinción, sobriedad y elegancia.

16 VIVIENDAS



Calle del Parque
Zona Moreras
Talavera de la Reina
Localización

32 VIVIENDAS



Calle Marisa Esteban
Zona Hospital
Talavera de la Reina
Localización

28 VIVIENDAS



Av. Juan Pablo II.
Zona Hospital
Talavera de la Reina
Localización

30 CHALETS ADOSADOS



Calle Encuadradores
Zona Hospital Talavera
de la Reina
Localización

3 CHALETS



Calle Marisa Esteban
Zona Hospital
Talavera de la Reina
Localización

Tu sueño, más cerca que nunca



Contacto:

Ant. Ctra. NV, Km. 107,500
45683 Cazalegas, Toledo • España
Tel. 608 957 009
Tel. 952 869 150
info@talrep.com

www.talrep.com

Síguenos en: 

